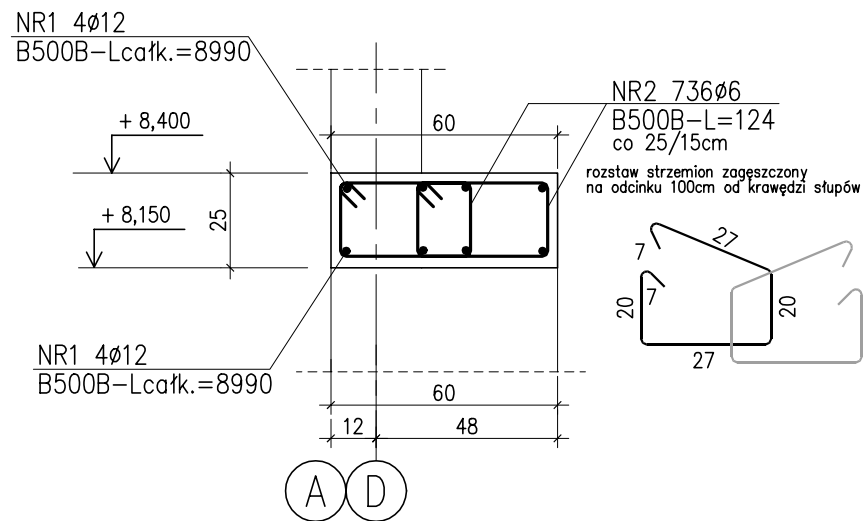


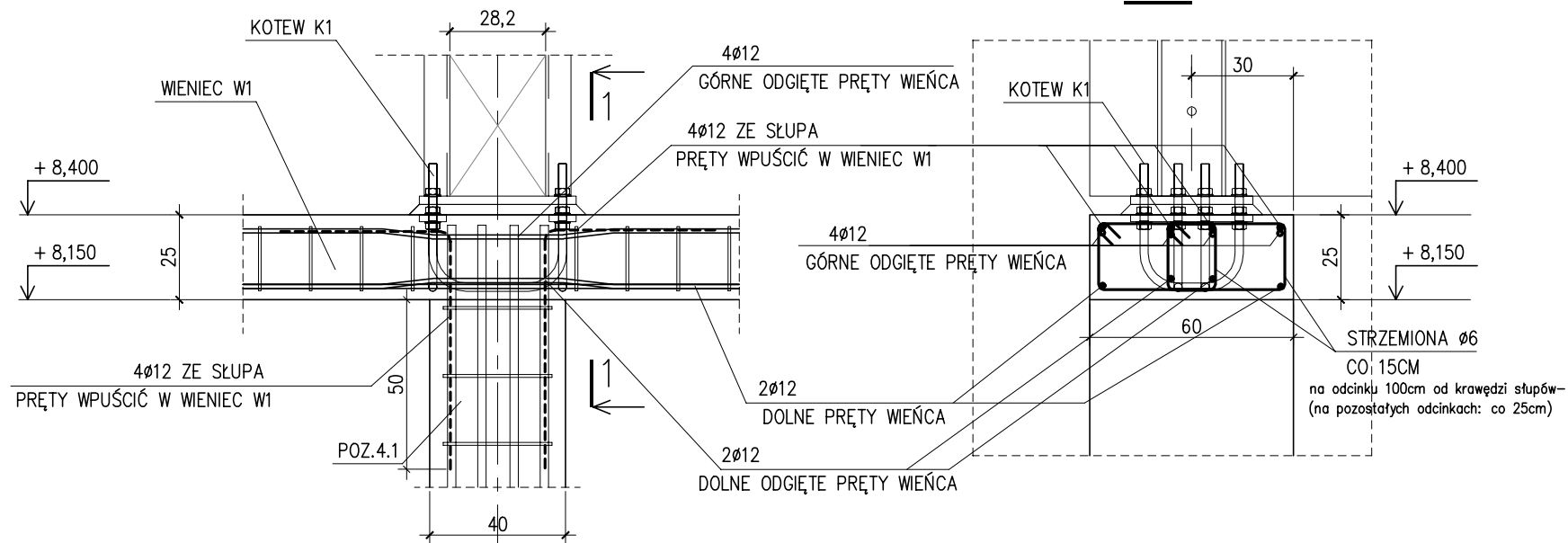
## WIENIEC W1

wyk. 81,8m SKALA 1:20



## DETAL A

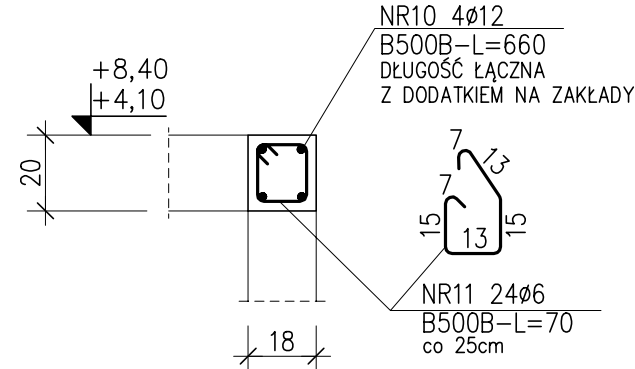
DLA WIENCA W1 I POZ: 4.1



1-1

## WIENIEC W4

WYK. x 6mb

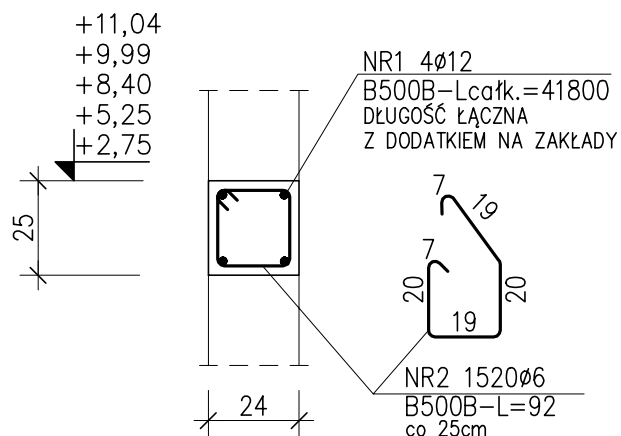


## ZESTAWIENIE STALI

Nr pręta	Ø	Stal	Długość pręta	Liczba		Długość łączna
				prętów na 1 poz.	pozycji	
-	[mm]	-	[m]	szt	prętów łącznie	Ø6 Ø12
WIENIEC						
1	12	B500B	418,00	4	1	4
2	6	B500B	0,92	1520	1	1520
3	12	B500B	364,00	4	1	4
4	6	B500B	0,76	156	1	156
4	6	B500B	0,82	1324	1	1324
5	6	B500B	1,04	52	1	52
6	12	B500B	13,50	28	1	28
7	6	B500B	1,18	104	1	104
8	6	B500B	1,34	148	1	148
9	12	B500B	40,50	8	1	8
10	12	B500B	6,60	4	1	4
11	6	B500B	0,70	24	1	24
WIENIEC W1						
1	12	B500B	89,90	8	1	8
2	6	B500B	1,24	736	1	736
Razem długość prętów						[mb]
Masa jednostkowa						[kg/mb]
Masa prętów dla danej średnicy						[kg]
Masa łącznie						[kg]
						4930,5

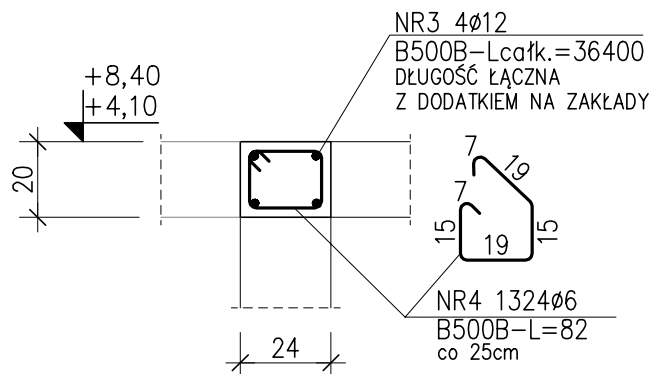
## WIENIEC W2

WYK. x 380mb



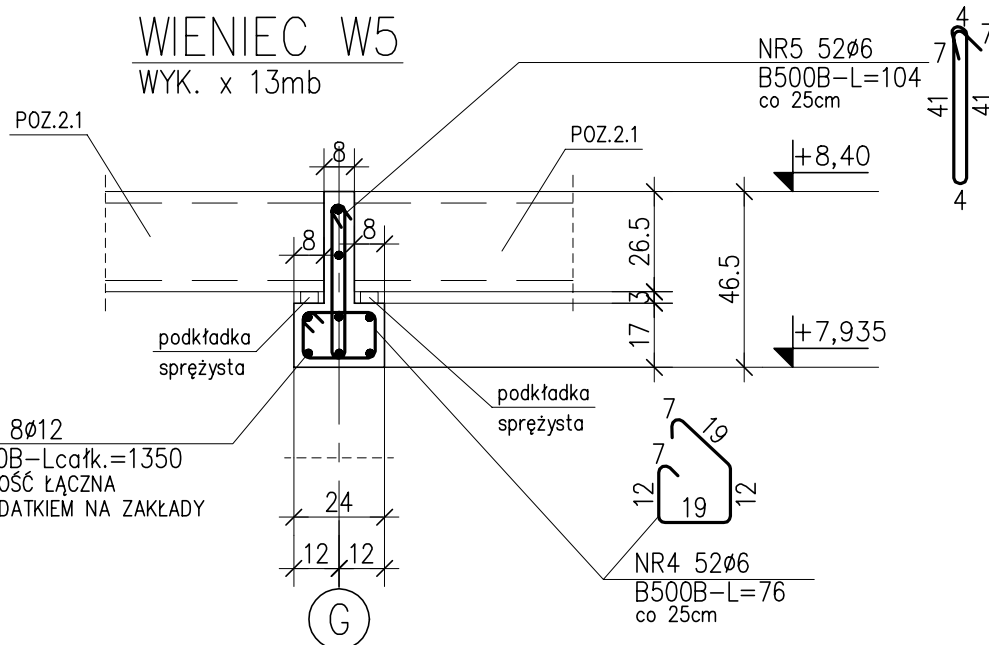
## WIENIEC W3

WYK. x 331mb

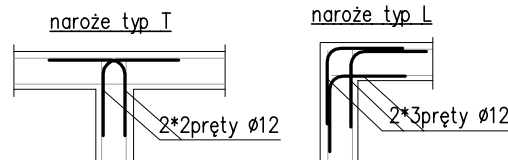


## WIENIEC W5

WYK. x 13mb



W NAROŻACH WIENCÓW STOSOWAĆ PRĘTY W Kształcie litery L



## UWAGI:

- OTULINA PRĘTÓW ZBROJENIA – 2,5cm
- WYMIARY PRĘTÓW GIĘTYCH PODANO JAKO ZEWNĘTRZNE

poziom porównawczy:

±0.00 = 597,75 m.n.p.m.




KLASA EKSP. XC1

BETON C25/30

maks. średnica kruszywa 16 mm

maks. stosunek w/c 0.60

STAL B500B fyk=500 MPa

BIURO PROJEKTÓW	<div> <b>APA ARCHES</b> sp. z o.o. sp. k. ul. Jasnocińska 8/229, 60-161 Poznań tel.: 792 621 345      <a href="http://www.apaarches.pl">www.apaarches.pl</a></div>		
	Gmina Miasto Nowy Targ ul. Krzywa 1 34-400 Nowy Targ		
INWESTOR			
±0,00 = 597,75 m n.p.m.			
FAZA PROJEKTU	PROJEKT TECHNICZNY		
NAZWA I ADRES INWESTYCJI	Rozbudowa i przebudowa istniejącego budynku Szkoły Podstawowej nr 2 o salę gimnastyczną z zapleczem wraz z niezbędną infrastrukturą techniczną i zagospodarowaniem terenu al. Mikołaja Kopernika 28, 34-400 Nowy Targ, nr ewid. działek: 13219/1, 13220/6, 13220/1; jedn. ewid.: 121101_1 Nowy Targ, obręb: 0001 Nowy Targ		
TEMAT RYSUNKU	WIENIE		
SKALA	1:20	NR RYSUNKU	PT_K_20
DATA	04.05.2023 r.		
GŁÓWNY PROJEKTANT	mgr inż. Maciej Kaleta		
SPRAWDZAJĄCY	mgr inż. Krzysztof Węglewski		
PROJEKTANT OPRACOWANIE	mgr inż. Anna Ciszewicz		
ROZPOWISZCZANIE I REPRODUKOWANIE TEGO DOKUMENTU, I WYKORZYSTYWANIE NIEZGODNIE Z UMOWĄ I PRZECZ OSOBY NIEUPRAWNIONE. JEST ZABRONIONE, BEZ AUTORYZOWANEJ ZGODY PROJEKTANTA. WSZYSTKIE PRAWA DO TEGO DOKUMENTU SĄ ZASTRZEŻONE.			